

## CONDUCIBILITA' TERMICA EQUIVALENTE ARCHITRAVE ARCO

Nome prodotto: Architrave Arco® 17,5x6 (orizz.)

Data: 16/01/2017

### NORME DI RIFERIMENTO E CODICE DI CALCOLO

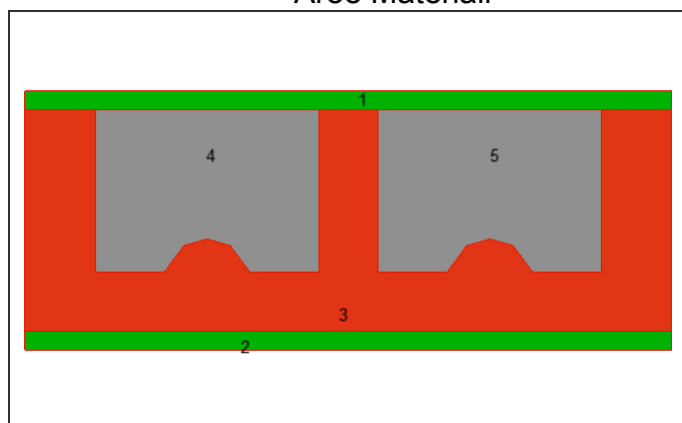
Modellazione del ponte termico secondo UNI EN 10211:2008

### PROGRAMMA DI CALCOLO

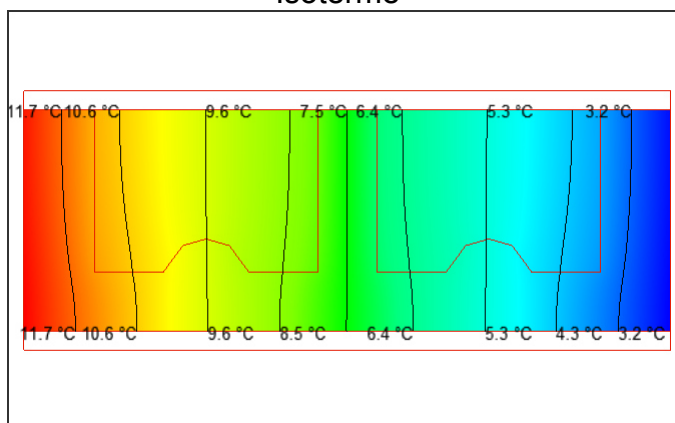
Mold 3 Dynamic 3D versione 3.0.9 b354



Aree Materiali



Isoterme



2.18  12.73

## SUNTO DEL CALCOLO

### CONDUCIBILITA' MATERIALI

Laterizio pieno: 0.72 W/(mK) Rif. UNI EN 10351

Calcestruzzo ( $\rho = 2200 \text{ kg/m}^3$ ): 1,48 W/(mK) Rif. UNI EN 10351

### RISULTATI PARAMETRI TERMICI

Flusso termico unitario -  $L_{3D}$ : -

Conducibilità equivalente -  $\lambda_{eq}$ : **0.964 W/mK**

Ing. Michele Locatelli  
Resp. Ricerca & Sviluppo